

Potenzialprüfung Freiflächen-Photovoltaikanlagen

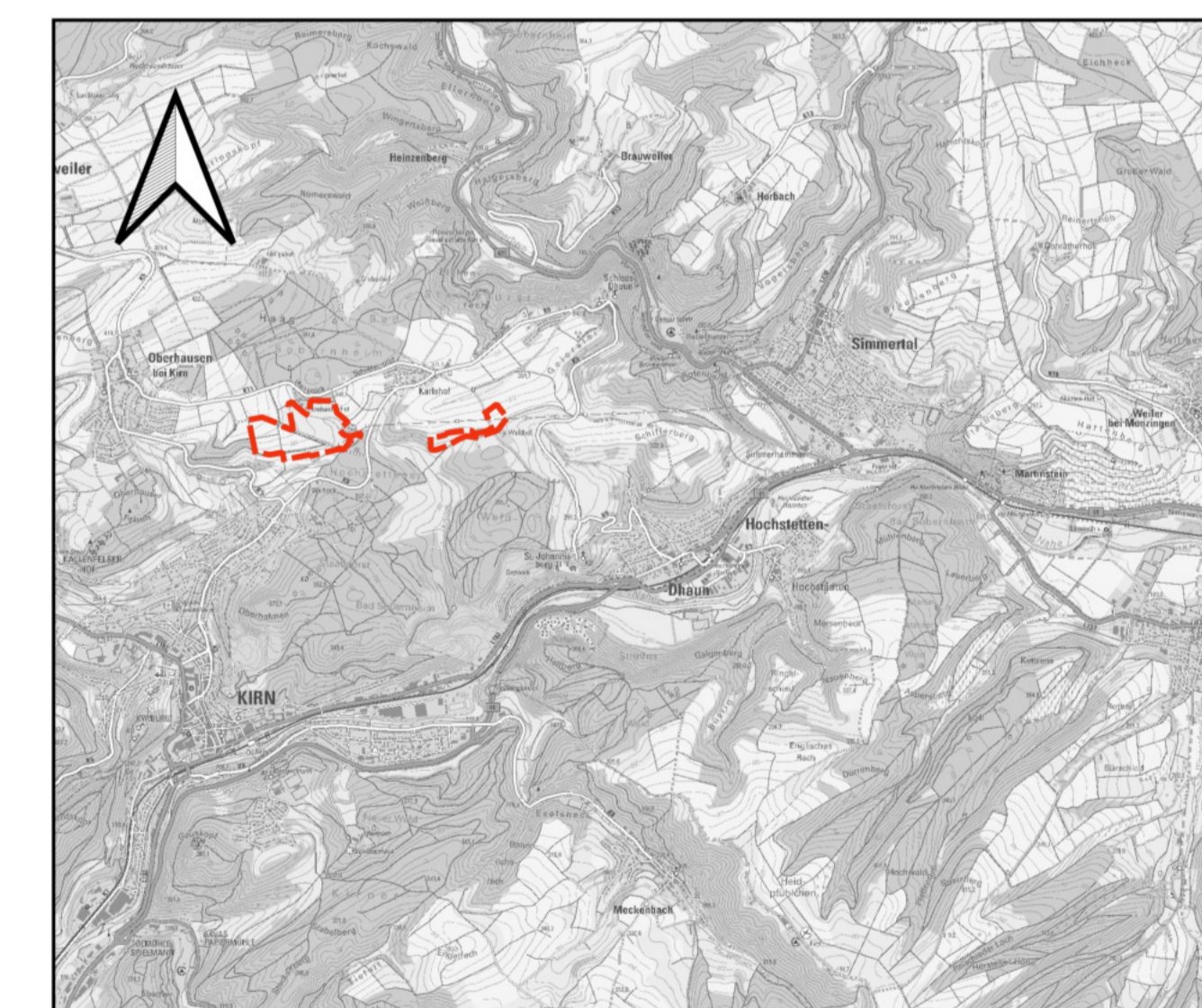
- Gemarkungsgrenze Hochstetten-Dhaun
- räumlicher Geltungsbereich

Ausschlussgebiete aufgrund raumordnerischer oder fachgesetzlicher Vorrangfunktionen

- Siedlungsfläche (Wohn-, Misch- und bebaute Gewerbeflächen) ohne Baufläche im Außenbereich
- Waldfläche
- RROP regionaler Grünzug, multifunktional (Z)
- Gebiet mit besonderer Bedeutung für die Rohstoffsicherung (Z)
- Vorranggebiet Landwirtschaft (Z)
- Überschwemmungsgebiet (gesetzlich)
- Naturschutzgebiet

Ausschlussgebiete aufgrund städtebaulicher Vorstellungen

- Vogelschutzgebiet (VSG)
- Flora-Fauna-Habitat-Gebiet (FFH-Gebiet)
- Abstandsfläche von 100m zu Ortslagen
- Landwirtschaftliche Nutzfläche mit einer Bodenwertzahl größer oder gleich der mittleren Bodenwertzahl der Ortsgemeinde



Projekt	Ortsgemeinde Hochstetten-Dhaun Bebauungsplanung "Itzbach - In den weißen Äckern Nord"	
Bearbeitung	planungsbüro helko peters <small>filscher str. 3 54296 trier tel. 0651 9953954 info@helkopeters.de</small>	
Planbezeichnung	Potenzialprüfung unter Annahme von Ausschlussgebieten	
<small>Datum: 06.02.2023</small>	<small>Maßstab: 1 : 10.000</small>	<small>Bearbeitung: Corinna Siefert</small>